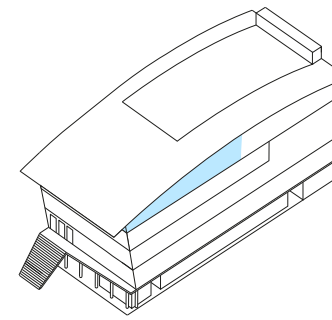


RICCIONE CITY EYE

Spazio catering al servizio dell'attivi congressuale di 585 mq (280 mq + 305 mq) + area esterna di 250 mq

Spazio catering al servizio dell'attivi congressuale di 585 mq (280 mq + 305 mq) + area esterna di 250 mq



ingresso
entrance

- Livello 5 > riccione city eye
- Livello 4 > sale congressi / conference rooms
- Livello 3 > sala plenaria / plenary room
- Livello 1 > foyer congressi / conference reception hall
- Livello 0 > shopping area

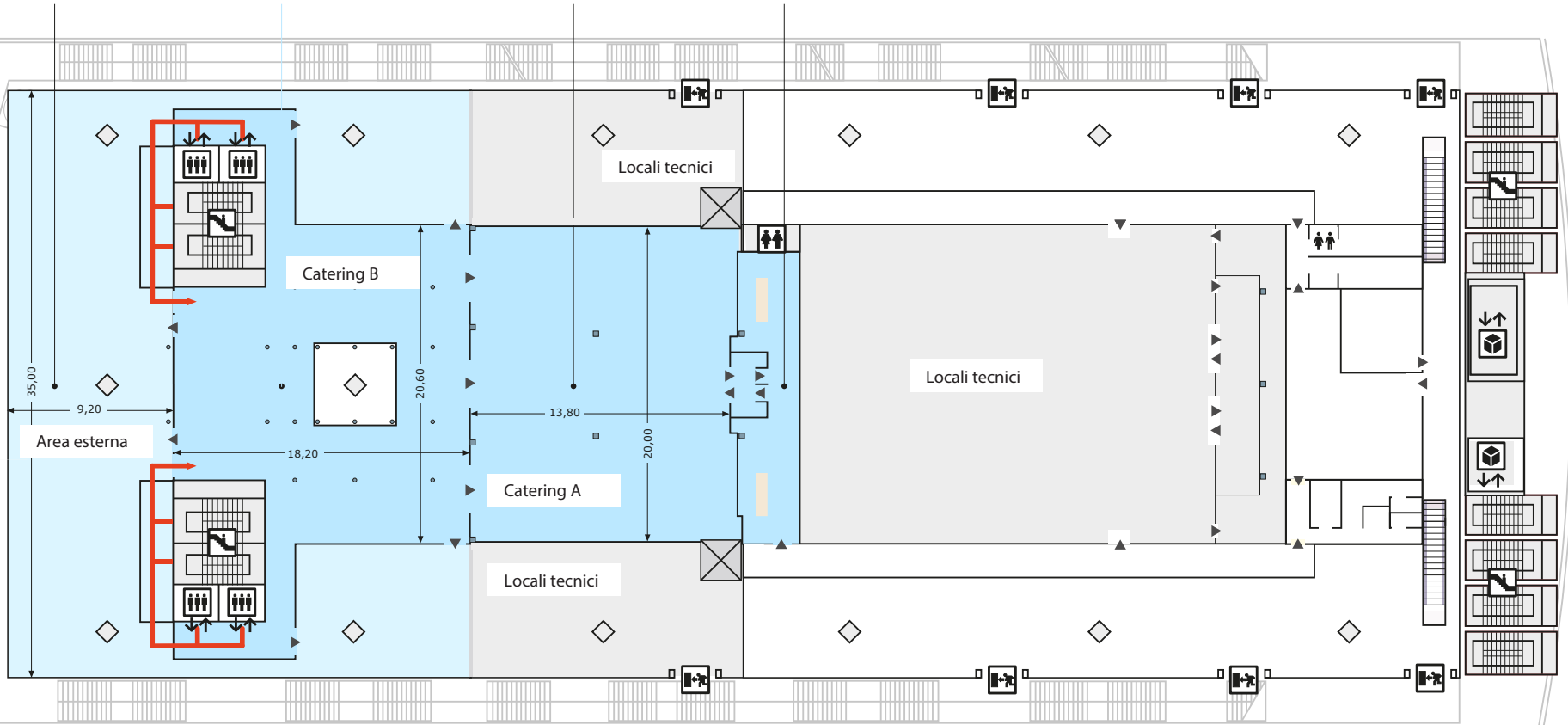
Area esterna
mq: 250

Sala Catering B
altezza/height: 3,08
mq: 305

Sala Catering A
altezza/height: 3,00
mq: 280

Cucina Catering
altezza/height: m. 2,80
mq: 66

scala 1:400
(1 cm=4m)



Legenda
Keys

