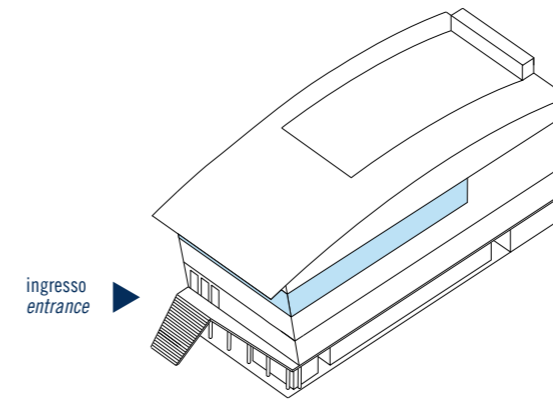


SALE POLISSENA + GINEVRA + VIOLANTE + COSTANZA

N. 4 sale
(Polissena da 608 posti + Ginevra,
Violante e Costanza da 85 posti
ciascuna).

4 rooms
(Polissena seating 608 + Ginevra,
Violante and Costanza each seating 85)



- Livello 5 > riccione city eye
- Livello 4 > sale congressi / conference rooms
- Livello 3 > sala plenaria / plenary room
- Livello 1 > foyer congressi / conference reception hall
- Livello 0 > shopping area

Foyer
larghezza/width: m. 30,00/11,80
lunghezza/length: m. 14,00
altezza/height: m. 2,30/4,00

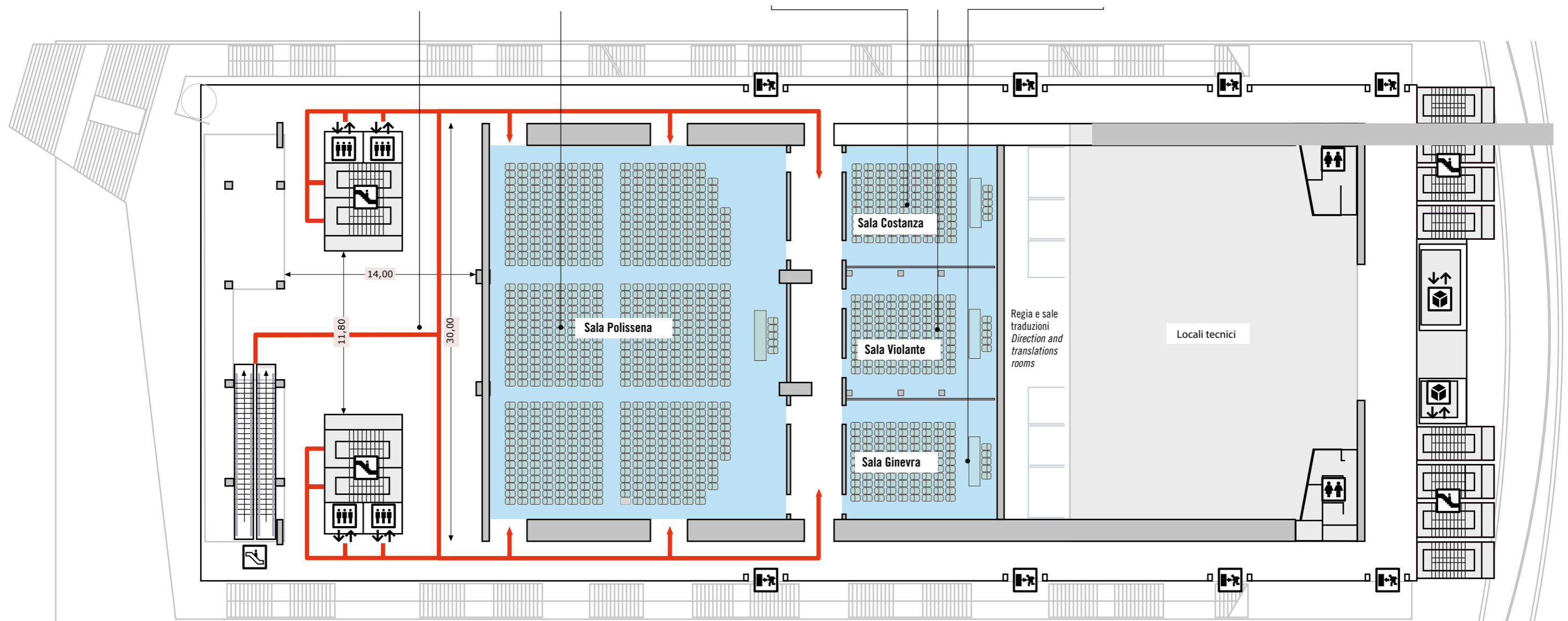
Sala Polissena
larghezza/width: m. 27,00
lunghezza/length: m. 21,50
altezza/height: m. 4,10

Sala Costanza
larghezza/width: m. 8,80
lunghezza/length: m. 10,60
altezza/height: m. 4,10

Sala Violante
larghezza/width: m. 9,10
lunghezza/length: m. 10,60
altezza/height: m. 4,10

Sala Ginevra
larghezza/width: m. 8,80
lunghezza/length: m. 10,60
altezza/height: m. 4,10

scala 1:400
(1 cm = 4m)



Legenda
Keys



➡ Accesso ai livelli superiori
Access to the advanced levels



➡ Accesso dai livelli inferiori
Access from the downstairs

➡ Ingresso alla sala

SALE POLISSENA A/B + GINEVRA A/B + VIOLANTE A/B + COSTANZA A/B

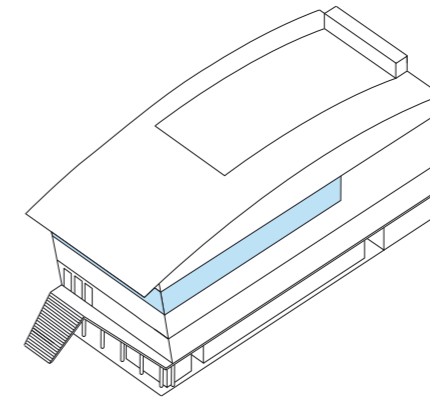
N. 8 sale

Polissena A da 384 posti;
Polissena B da 176,
Ginevra A/B, Violante A/B,
Costanza A/B da 40 posti ciascuna.

8 rooms

Polissena A seating 384;
Polissena B seating 176,
Ginevra A/B, Violante A/B,
Costanza A/B 40 each seating.

ingresso
entrance



- Livello 5 > riccione city eye
- Livello 4 > sale congressi / conference rooms
- Livello 3 > sala plenaria / plenary room
- Livello 1 > foyer congressi / conference reception hall
- Livello 0 > shopping area

Foyer
larghezza/width: m. 30,00/11,80
lunghezza/length: m. 14,00
altezza/height: m. 2,30/4,00

Sala Polissena B
larghezza/width: m. 9,20
lunghezza/length: m. 21,50
altezza/height: m. 4,10

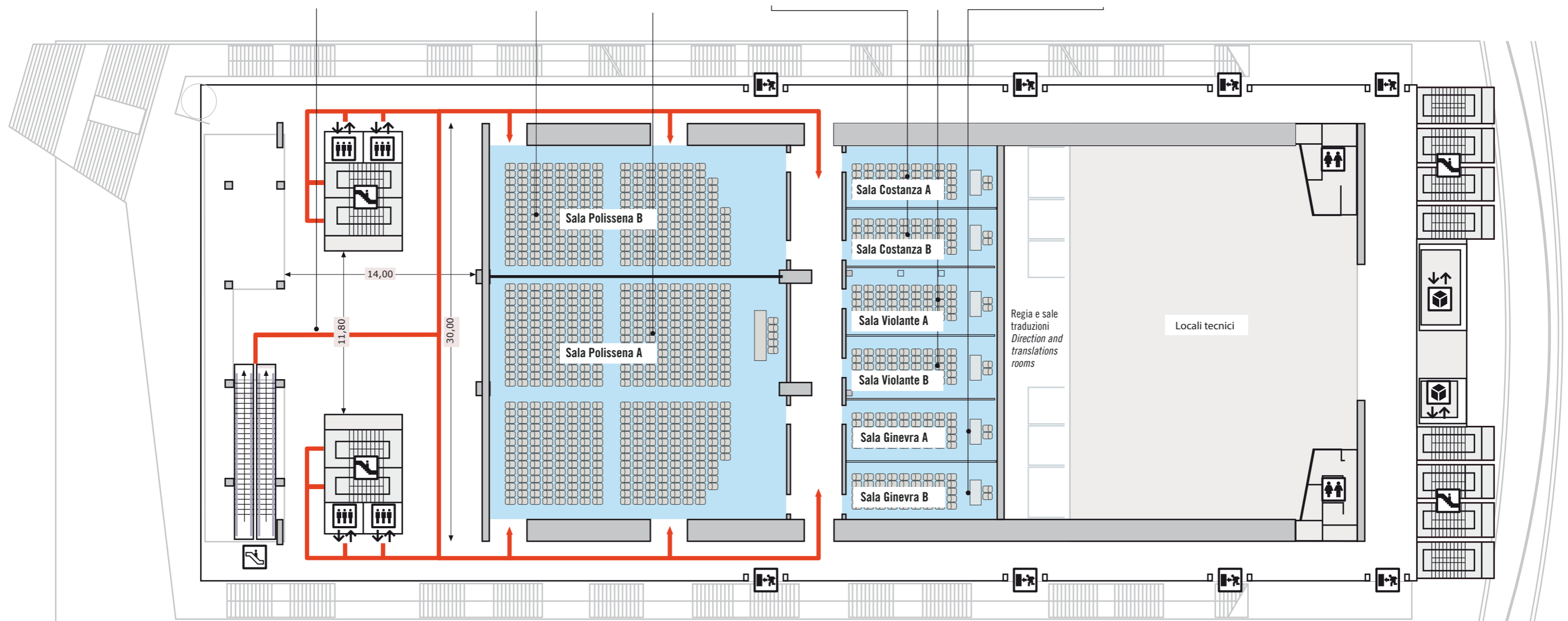
Sala Polissena A
larghezza/width: m. 17,80
lunghezza/length: m. 21,50
altezza/height: m. 4,10

Sala Costanza A e B
larghezza/width: m. 4,40
lunghezza/length: m. 10,60
altezza/height: m. 4,10

Sala Violante A e B
larghezza/width: m. 4,50
lunghezza/length: m. 10,60
altezza/height: m. 4,10

Sala Ginevra A e B
larghezza/width: m. 4,40
lunghezza/length: m. 10,60
altezza/height: m. 4,10

scala 1:400
(1 cm = 4 m)



Legenda
Keys



Accesso ai livelli superiori
Access to the advanced levels



Accesso dai livelli inferiori
Access from the downstairs

Ingresso alla sala

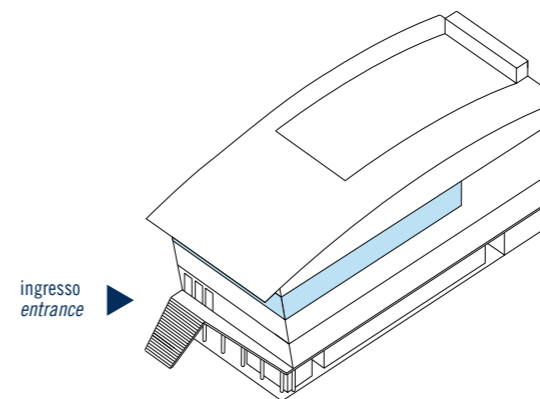
SALE POLISSENA A + B + GINEVRA + VIOLANTE + COSTANZA

N. 5 sale

Polissena A da 384 posti,
Polissena B da 176,
Ginevra, Violante e Costanza
da 85 posti ciascuna.

5 rooms

Polissena A seating 384;
Polissena B seating 176,
Ginevra, Violante and Costanza
each seating 85.



- Livello 5 > riccione city eye
- Livello 4 > sale congressi / conference rooms
- Livello 3 > sala plenaria / plenary room
- Livello 1 > foyer congressi / conference reception hall
- Livello 0 > shopping area

Foyer
larghezza/width: m. 30,00/11,80
lunghezza/length: m. 14,00
altezza/height: m. 2,30/4,00

Sala Polissena B
larghezza/width: m. 9,20
lunghezza/length: m. 21,50
altezza/height: m. 4,10

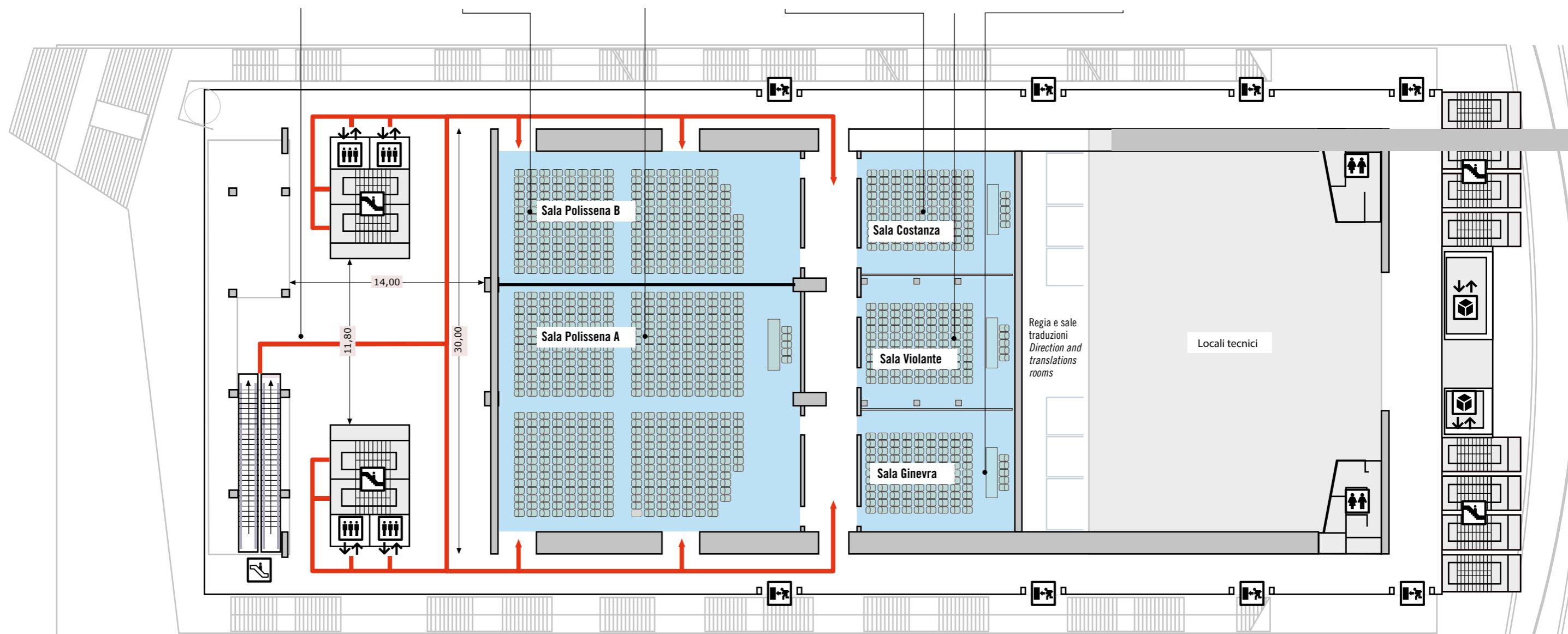
Sala Polissena A
larghezza/width: m. 17,80
lunghezza/length: m. 21,50
altezza/height: m. 4,10

Sala Costanza
larghezza/width: m. 8,80
lunghezza/length: m. 10,60
altezza/height: m. 4,10

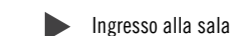
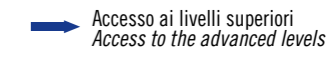
Sala Violante
larghezza/width: m. 9,10
lunghezza/length: m. 10,60
altezza/height: m. 4,10

Sala Ginevra
larghezza/width: m. 8,80
lunghezza/length: m. 10,60
altezza/height: m. 4,10

scala 1:400
(1 cm = 4m)



Legenda
Keys



AREE MULTIFUNZIONALI - Livello 4

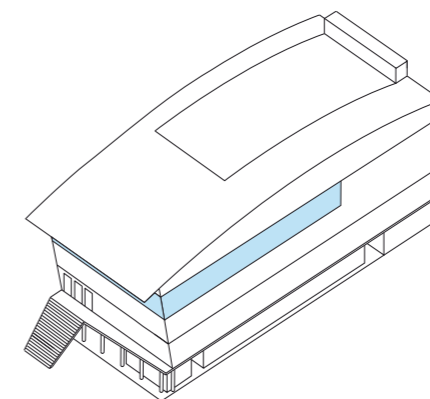
Scenario 3

Are espositive/catering
Di 286 mq + 580 mq

Multi-functional spaces (exhibitions/catering)
of 286 sq. + 580 sq.

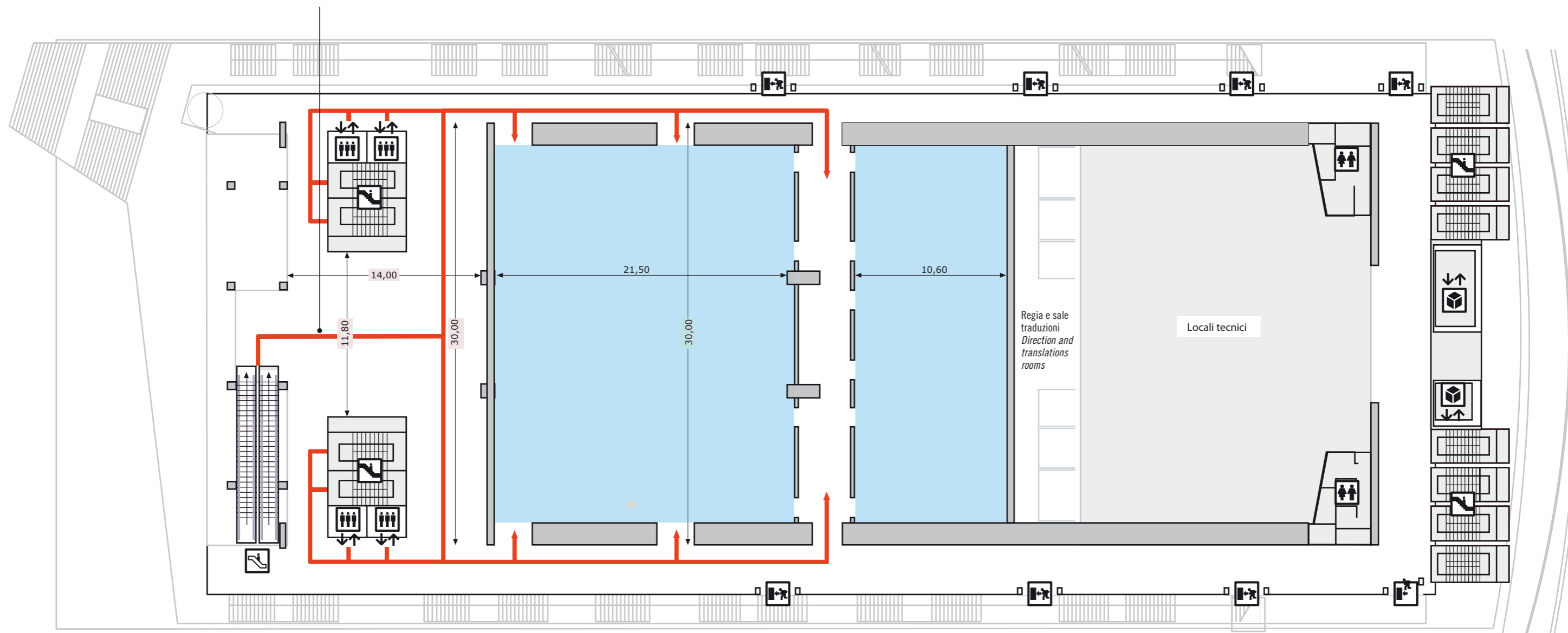
Foyer
larghezza/width: m. 30,00/11,80
lunghezza/length: m. 14,00
altezza/height: m. 2,30/4,00

ingresso
entrance



- Livello 5 > riccione city eye
- Livello 4 > sale congressi / conference rooms
- Livello 3 > sala plenaria / plenary room
- Livello 1 > foyer congressi / conference reception hall
- Livello 0 > shopping area

scala 1:400
(1 cm = 4m)



Legenda
Keys



➡ Accesso ai livelli superiori
Access to the advanced levels



➡ Accesso dai livelli inferiori
Access from the downstairs

➡ Ingresso alla sala